

# Musterring

MR 9420

Modulares Polstermöbelsystem  
Modular upholstered furniture system



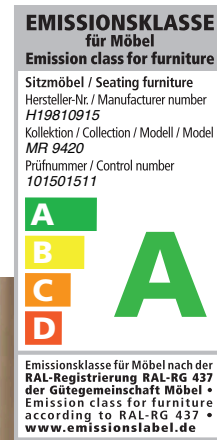


## Modularer Aufbau, maximale Flexibilität!

### Modular design, maximum flexibility!

**MR 9420** Spielen Sie mit den Möglichkeiten: Dieses superschicke Polstersystem stellt Ihnen unterschiedliche Module zur Verfügung, die Sie nach Belieben miteinander kombinieren können. Natürlich lassen sich auch viele raffinierte Komfortfunktionen einbeziehen. Werden Sie zum Architekten Ihrer Traumgarnitur!

**MR 9420** Play with the possibilities: this ultra-chic upholstered system provides you with different modules that you can combine with each other as desired. A great many sophisticated comfort functions can be included, of course. Become the architect of your dream suite!



## INFORMATION

### ➤ Ausführungen

- Stoff und Leder in vielen Qualitätsstufen und Farben
- Auf Wunsch: hochwertige Bezugsstoffe von JAB ANSTOETZ
- Angepasste Nahtausführung

### ➤ MR 9420

- Sofa-Modulprogramm
- Einzelelemente im 10-cm-Raster von 60 bis 120 cm planbar
- Einzelmodule (mit und ohne Armlehnen), Eckelemente, Longchairs (mit und ohne Armlehnen), Hocker
- Funktionen: Rückenlehne verstellbar, Kopfstütze, Relaxfunktionen (manuell und motorisch)
- Elemente mit Armlehnen oder offen
- 3 Schaumqualitäten zur Auswahl: Viscotex, Dynaspring, Boxspring+
- Sitzhöhen: 42 cm
- Modell zweifarbig erhältlich
- Ziernaht Ton-in-Ton oder kontrastierend möglich
- Extras: Beistelltisch, Zier-, Nacken- und Armlehnkissen separat erhältlich

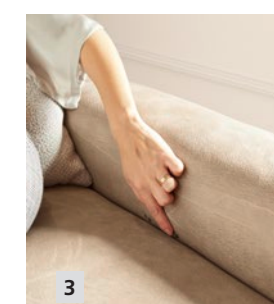
## DETAILS

### ➤ Designs

- Fabric and leather in many quality levels and colours
- As an option: high-quality cover fabrics by JAB ANSTOETZ
- Appropriate seam type

### ➤ MR 9420

- Modular sofa programme
- Individual elements can be planned in 10-cm grids from 60 to 120 cm
- Individual modules (with or without armrests), corner elements, long chairs (with or without armrests), stools
- Functions: adjustable backrest, headrest, relax functions (by hand or motor)
- Elements with armrests or open end sections
- Choice of 3 foam qualities: Viscotex, Dynaspring, Boxspring+
- Seat heights: 42 cm
- Design available in a two-coloured finish
- Decorative stitching available tone in tone or contrasting
- Extras: occasional table, decorative, neck and armrest cushions are available separately



#### Sofa MR 9420:

- Modul Free (FAL) in Leder Togo grege mit Rücken und Armlehne links (20 cm), Sitzbreite ca. 80 cm, Option Swing (S): manuelle Rückenverstellung
- Modul Pure (P) in Stoff Vivique offwhite, ca. B 60 cm; Beistelltisch BAR in Metall schwarz, ca. 48 x 30, H 44 cm
- Modul Free (FAR) in Leder Togo grege mit Rücken und Armlehne rechts (20 cm), Sitzbreite ca. 110 cm, Option Elegant (E): lose Kopfstütze, Option Relax (R): manuelle Rückenverstellung und motorische Fußauflage

Couchtisch NELA

#### Sofa MR 9420:

- Module Free (FAL) in Togo grege leather with back and armrest on left (20 cm), seat width approx. 80 cm, Swing (S) option: manual back adjustment
- Module Pure (P) in Vivique offwhite fabric, approx. W 60 cm; BAR occasional table in black metal, approx. 48 x 30, H 44 cm
- Module Free (FAR) in Togo grege leather with back and armrest on right (20 cm), seat width approx. 110 cm, Elegant (E) option: movable headrest, Relax (R) option: manual back adjustment and motorised footrest

Coffee table NELA



Scannen und Produktfilm ansehen  
Scan and watch product film



**In 10-cm-Schritten individuell planen**  
**Can be planned individually in 10-cm steps**

**MR 9420** Die Elemente dieses Polstersystems lassen sich in 10-cm-Schritten bis zu einer Gesamtbreite von vier Metern **individuell konfigurieren**. So entstehen maßgeschneiderte Sitzlandschaften, die nicht nur durch ihren modernen Look überzeugen, sondern auch durch clevere Komfortfunktionen – von der manuellen **Anpassung der Sitztiefe** bis zur **Verstellung von Rückenlehne und Fußstütze**.

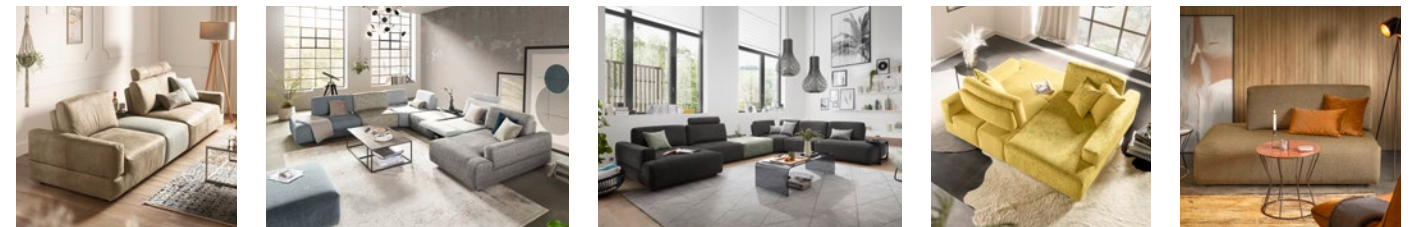
**MR 9420** The elements of this upholstered system are individually configurable in 10-cm steps, up to a total width of 4 metres. This creates made-to-measure seating areas that are not only impressive for their modern look but that also offer clever comfort functions – from the manual **setting of the seat depth** to the **adjustment of the backrest and leg rest**.

**SOFATYPEN**

Sofa, Rundecke, Ecksofa, Lounge und Einzelmodule

**SOFA TYPES**

Sofa, round corner, corner sofa, lounge and individual modules



**10-CM-RASTER**

Breiten: 60, 70, 80, 90, 100, 110 und 120 cm

**10-CM GRIDS**

Widths: 60, 70, 80, 90, 100, 110 and 120 cm

**MODULE**

- Einzelmodule (mit und ohne Armlehnen)
- Eckelemente
- Longchairs (mit und ohne Armlehnen)
- Hocker

**MODULES**

- Individual modules (with or without armrests)
- Corner elements
- Long chairs (with or without armrests)
- Stools

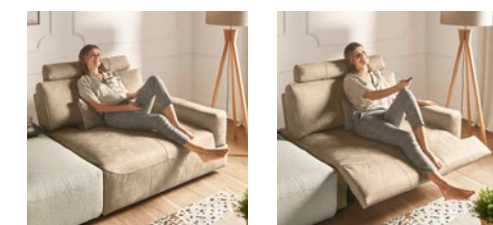


**FUNKTIONEN**

- Rückenlehne verstellbar
- Kopfstütze
- Relaxfunktionen (manuell und motorisch)

**FUNCTIONS**

- Adjustable backrest
- Headrest
- Relax functions (by hand or motor)



**EXTRAS**

- 3 Schaumqualitäten
- Stoffkombinationen (zweifärbig)
- Ziernähte (Ton-in-Ton oder kontrastierend)
- Zier-, Nacken- und Armlehnkissen
- Beistelltisch

**EXTRAS**

- 3 foam qualities
- Fabric combinations (two colours)
- Decorative stitching (tone in tone or contrasting)
- Decorative, neck and armrest cushions
- Occasional table

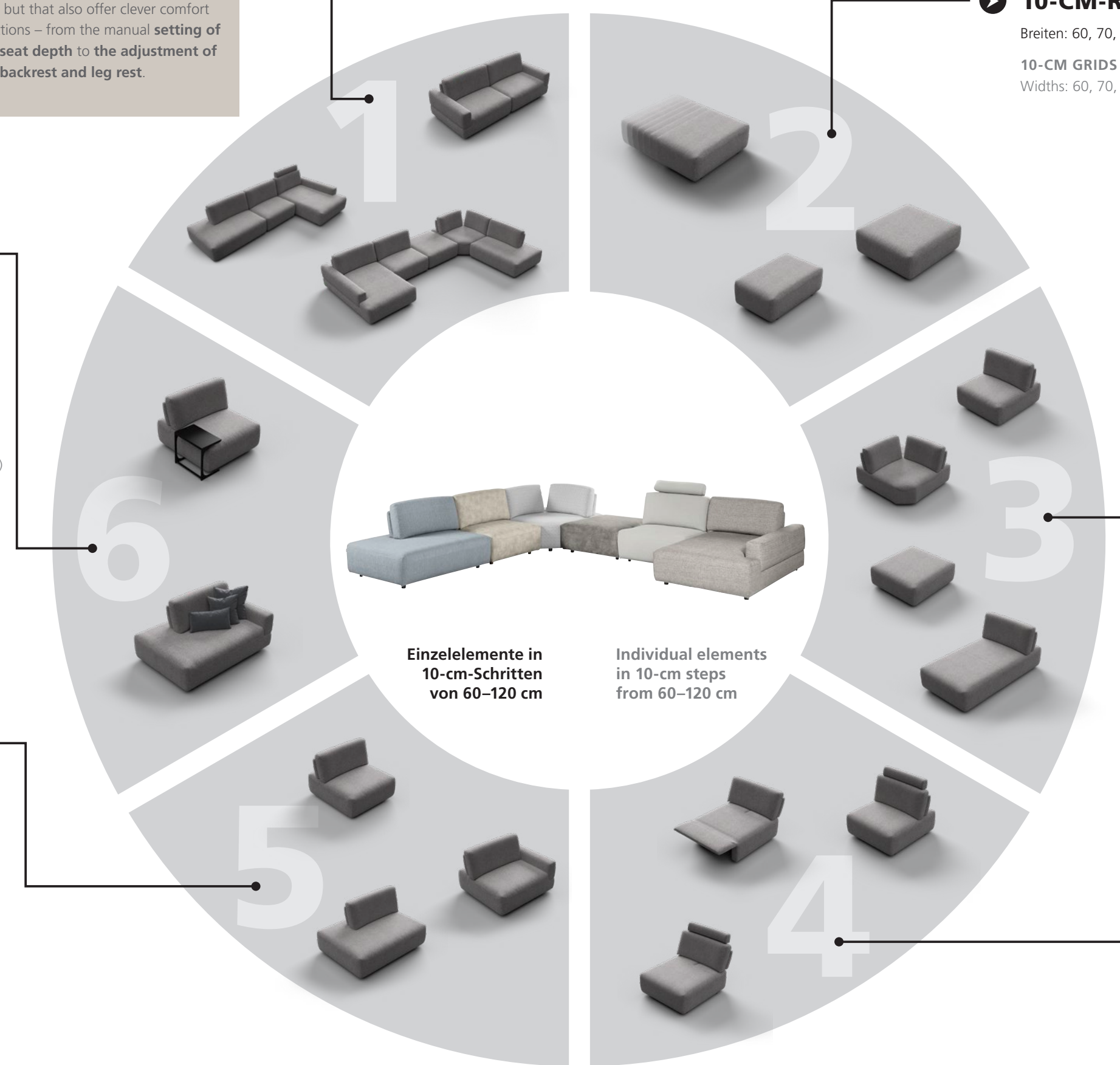


**ABSCHLUSS**

- Offen
- Armlehne(n), ca. 20 cm breit
- Offen (Rücken versetzt)

**END SECTION**

- Open
- Armrest(s), approx. 20 cm wide
- Open (backrest offset)





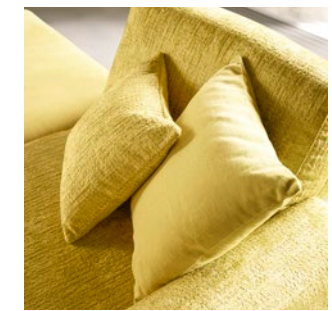
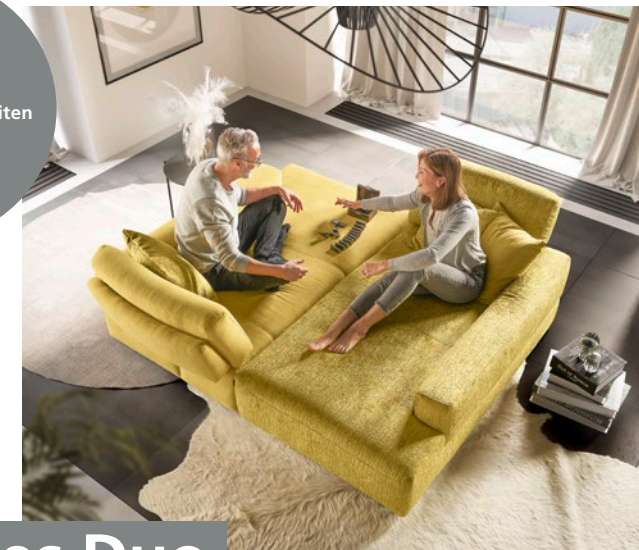
## Sitzen einmal anders A new way of sitting

Die Module des Sofaprogramms MR 9420 lassen sich auch auf unkonventionelle Weise miteinander kombinieren. Zwei zusammengeschobene Longchairs mit entgegengesetzter Ausrichtung ergeben eine wunderbare Sitzlandschaft für Paare. Einander zugewandt lässt sich die gemeinsame Zeit eben noch besser genießen!

The modules of the MR 9420 sofa programme can also be combined with one another in unconventional ways. Two long chairs pushed together with an opposite orientation create a wonderful seating landscape for couples. Time spent together is even more enjoyable when facing one another!



Funktionsmöglichkeiten  
siehe Seiten 4/5!  
Functions  
see pages 4/5!



## Starkes Duo A strong duo

**Module Longchair (LRA)** in den Stoffen JAB ANSTOETZ 16040 und 13710 gelb, Ziernaht: Ton in Ton, mit manuell verstellbarem Rücken und Armlehne rechts (20 cm), Sitzbreite ca. 80, H 76/80, SH 42, T 103/124 cm

**Modules Long chair (LRA)** in JAB ANSTOETZ fabrics 16040 and 13710 yellow, decorative stitching: tone in tone, with manually adjustable back and armrest on right (20 cm), seat width approx. 80, H 76/80, SH 42, D 103/124 cm

**JAB**  
ANSTOETZ  
FABRICS

**Polsterbezüge:** Auf Wunsch können Sie aus fast 200 Stoffen von JAB ANSTOETZ wählen.

**Upholstery covers:** on request, you can choose from nearly 200 fabrics by JAB ANSTOETZ.



### Sofa MR 9420 (315BT330 1L) in Stoff Escana anthracite:

- Modul Longchair (LLA) mit Rücken und Armlehne links (20 cm), Sitzbreite ca. 87 cm
- Modul Free (F) mit Rücken, optional mit Kopfstütze, ca. B 87 cm
- Modul Corner (K) mit 2 Rücken, ca. 120 x 120 cm
- Modul Free (F) mit Rücken, ca. B 85 cm
- Modul Terminal (TR) mit offenem Abschluss rechts, Sitzbreite ca. 125 cm Schenkellaß ca. 315 x 330, H 80, SH 42, T 103/171, ST 57 cm; optionale Erweiterung mit Modul Pure (P) in Stoff 16040 gelb JAB ANSTOETZ, ca. B 87 cm; Beistelltisch BAR in Metall schwarz

### Einzelstessel MR 9425 in Stoff 16040 gelb JAB ANSTOETZ:

Ziernaht: Ton in Ton, Fuß P641 black, ca. B 70, H 80, SH 43, T 84, ST 53 cm

### Sofa MR 9420 (315BT330 1L) in Escana anthracite fabric:

- Module Long chair (LLA) with back and armrest on left (20 cm), seat width approx. 87 cm
- Module Free (F) with backrest, optionally with headrest, approx. W 87 cm
- Module Corner (K) with 2 backrests, approx. 120 x 120 cm
- Module Free (F) with backrest, approx. W 85 cm
- Module Terminal (TR) with open end section on right, seat width approx. 125 cm Side length approx. 315 x 330, H 80, SH 42, D 103/171, SD 57 cm; optional extension with module Pure (P) in 16040 yellow JAB ANSTOETZ fabric, approx. W 87 cm; occasional table BAR in black metal

### Single-seater armchair MR 9425 in 16040 yellow JAB ANSTOETZ fabric:

decorative stitching: tone in tone, leg P641 black, approx. W 70, H 80, SH 43, D 84, SD 53 cm



**Sofa MR 9420 (340TB410):**

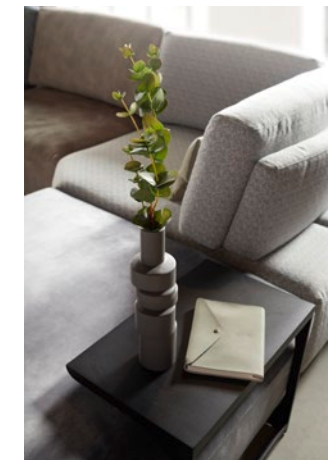
- Modul Terminal (TL) in Stoff Rivano denim mit offenem Abschluss, ca. B 130 cm
  - Modul Free (F) in Stoff Sambia stone mit Rücken, ca. B 90 cm, Option Swing (S): manuelle Rückenverstellung
  - Modul Corner (K) in Stoff Ravenna Perle mit 2 Rücken, ca. 120 x 120 cm, Option Swing (S): manuelle Rückenverstellung
  - Modul Pure (P) in Stoff Diva stone, ca. B 90 cm
  - Modul Free (F) in Stoff Rivano perle mit Rücken, ca. B 90 cm, Option Elegant (E): lose Kopfstütze, ca. B 70 cm, Option Chill (C): Rückenlehne und Fußstütze manuell und synchron verstellbar
  - Modul Longchair (LRA) in Stoff Rivoli perle mit Rücken und Armlehne rechts (20 cm), Sitzbreite ca. 90 cm, Option Swing (S): manuelle Rückenverstellung
- Schenkelmaß ca. 340 x 410, H 80, SH 42, T 103/171, ST 57 cm

**Sofa MR 9420 (340TB410):**

- Module Terminal (TL) in Rivano denim fabric with open end section, approx. W 130 cm
  - Module Free (F) in Sambia stone fabric with backrest, approx. W 90 cm, Swing (S) option: manual back adjustment
  - Module Corner (K) in Ravenna perle fabric with 2 backrests, approx. 120 x 120 cm, Swing (S) option: manual back adjustment
  - Module Pure (P) in Diva stone fabric, approx. W 90 cm
  - Module Free (F) in Rivano perle fabric with backrest, approx. W 90 cm, Elegant (E) option: movable headrest, approx. W 70 cm, Chill (C) option: manually and synchronously adjustable back and leg rest
  - Module Long chair (LRA) in Rivoli perle fabric with back and armrest on right (20 cm), seat width approx. 90 cm, Swing (S) option: manual back adjustment
- Side length approx. 340 x 410, H 80, SH 42, D 103/171, SD 57 cm

**Füße hoch!  
Put your feet up!**

Fußteil mit manueller oder motorischer Relaxfunktion  
Leg section with manual or motorised relax function



**Beistelltisch BAR**  
in Metall schwarz,  
ca. 48 x 30, H 44 cm

**Occasional table BAR**  
in black metal, approx.  
48 x 30, H 44 cm



**Das kluge Sofa passt sich an  
The clever sofa adapts to the situation**



Änderbare Sitztiefe und Sitzneigung durch Verstellung der Rückenlehnen  
Adjusting the backrests changes the seat depth and tilt



**Einzelstuhl MR 9425** in Stoff Diva ocean,  
Zierband: Ton in Ton, Fuß P641 black,  
ca. B 70, H 80, SH 43, T 84, ST 53 cm

**Single-seater armchair MR 9425** in Diva  
ocean fabric, ribbon: tone in tone, leg P641  
black, approx. W 70, H 80, SH 43, D 84,  
SD 53 cm

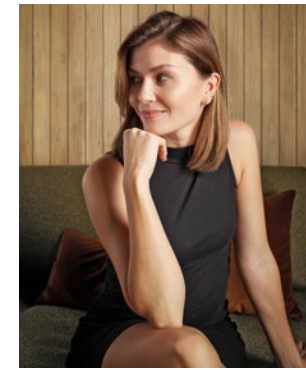




Änderbare Sitztiefe und Sitzneigung durch Verstellung der Rückenlehne  
Adjusting the backrest changes the seat depth and tilt



Hat alles, was ein Sofa braucht  
It's got everything a sofa needs



**Platzsparend  
Space-saving**

Reduziert auf das Wesentliche: Ein einziges Modul kann bereits als vollwertiges Sofa eingesetzt werden, Komfortfunktionen inklusive. So lassen sich auch für kleine Grundrisse hervorragende Lösungen finden.

Reduction to the essential: a single module can already be used as a fully functional sofa, comfort features included. This way, you can find outstanding solutions for even small layouts.

**Modul Terminal (TL)** in Stoff Vivique whisky mit offenem Abschluss links, Ziernaht: Ton in Ton, Option Swing (S): manuelle Rückenverstellung, ca. B 120, H 76/80, SH 42, T 103/124 cm; Couch- und Beistelltische FABIA

**Module Terminal (TL)** in Vivique whisky fabric with open end element on left, decorative stitching: tone in tone, Swing (S) option: manual back adjustment, approx. W 120, H 76/80, SH 42, D 103/124 cm; FABIA coffee and occasional tables





## ➤ MEHR QUALITÄT

### MORE QUALITY

Die Verarbeitungsqualität der Musterring Modelle wird durch streng kontrollierte Richtlinien sichergestellt. Wir gewähren eine 5-Jahres-Garantie, die im Musterring Möbel-Gütepäss verbrieft wird.

Strictly controlled guidelines ensure the quality of manufacture of Musterring models. We offer a 5-year guarantee, which is confirmed in the Musterring Furniture Quality Passport.



## ➤ MEHR SICHERHEIT

### MORE SAFETY

Die Produkte sind gemäß der Vergabegrundlage der DGM emissionsgeprüft. Für den Werterhalt der Möbel steht eine breite Palette an Pflegemitteln bereit.

The products are emission-tested in accordance with the DGM award criteria. There is a wide range of care products available to preserve the value of the furniture.



## ➤ MEHR SERVICE

### MORE SERVICE

Am Servicetelefon beantworten wir gerne Ihre Fragen zur Kollektion. Für die dreidimensionale Visualisierung Ihrer Wunscheinrichtung steht ein kostenloser CAD-Planungsservice bereit.

We are happy to answer your questions about the collection on our service telephone. A free CAD planning service is available for the three-dimensional visualisation of your chosen interior.



## ➤ MEHR INFORMATION

### MORE INFORMATION

Alle Prospekte, Preislisten und Montageanleitungen stehen unter [www.musterring.com](http://www.musterring.com) zum Download bereit. Hier finden Sie noch viele weitere Informationen aus der Musterring Welt.

All of the brochures, price lists and assembly instructions are available for download at [www.musterring.com](http://www.musterring.com). You will find a great deal more information from the Musterring world there, too.

## DAS MEHR VON MUSTERRING

### MUSTERRING MEANS MORE

Es gibt viele Gründe, sich für Musterring zu entscheiden. Überzeugen Sie sich vom Mehrwert einer großen Marke.

There are many reasons to choose Musterring. Experience the added value of a great brand for yourself.



Musterring International Josef Höner GmbH & Co. KG  
Postfach · 33374 Rheda-Wiedenbrück · Germany  
Hauptstraße 134-140 · 33378 Rheda-Wiedenbrück · Germany  
Telefon +49 5242 592-01 · Fax +49 5242 592-149  
E-Mail: [info@musterring.de](mailto:info@musterring.de) · [www.musterring.com](http://www.musterring.com)